

Kính chúc quý Phật tử, quý vị đồng hương vô lượng an lạc, vô lượng phước báo, đạo tâm kiên cố, cát tường như ý.

Nam Mô Công Đức Bồ Tát Ma Ha Tát

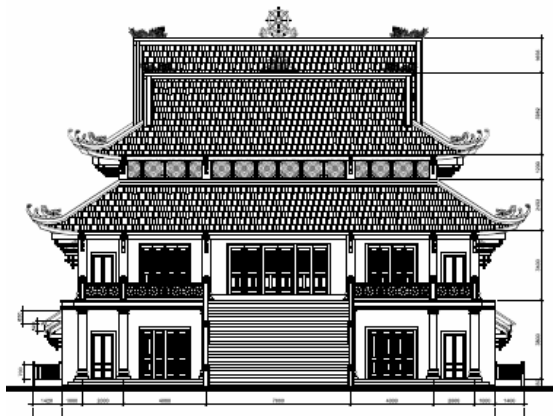
Trụ Trì Chùa Linh Thú



TKN Thích Nữ Diệu Phước

#### Ghi chú:

1. Quý vị cúng đất 1 mét trở lên sẽ được khắc tên lên bảng đá cẩm thạch tại chùa
2. Số tịnh tài cúng dường của quý vị có thể xin khấu trừ vào thuế cuối năm với sở tài chính.



Trương Mục: B.V.B.G Deutsche Bank  
Berlin, Konto-Nr. 7504707, BLZ. 100 700 24

Trang Web mới: <http://www.linhthuu.net>

một ngôi chánh điện gồm một tầng trệt và một tầng lầu, mỗi tầng rộng 500m<sup>2</sup>, tầng trệt làm hội trường, thư viện và nơi sinh hoạt, tầng lầu là chánh điện, là nơi thờ Phật, để lễ bái cầu nguyện và tu tập. Chánh điện sẽ được xây dựng rộng rãi, trang nghiêm với kiến trúc cổ kính của một ngôi chùa Việt Nam nhằm giới thiệu những nét văn hóa Phật Giáo Việt Nam cho người bản xứ, và duy trì truyền thống văn hóa dân tộc đến đời hậu lai con cháu, cũng như đáp ứng nhu cầu tu học hiện nay của quý đồng hương, Phật tử.

Lễ Đặt Đá xây dựng ngôi Tam Bảo chính thức được cử hành vào ngày **Đại Lễ Vu Lan 15.08.2010 (AL. 06.07 Canh Dần)** và bắt đầu khởi công xây dựng vào tháng 04.2011. Chi phí xây dựng ước tính khoảng hai triệu Euro (2.000.000.- Eur).

Để cho Phật sự này sớm được thành tựu, chúng tôi tha thiết kêu gọi quý Phật tử, quý vị hảo tâm ủng hộ cho chùa dưới nhiều hình thức: cúng dường một mét đất xây dựng 1000€, cho mượn hội thiện không lời hoặc phát tâm nuôi heo công đức.

Trân trọng đón nhận và tri ân những tấm lòng vàng của quý vị, nguyện đem công đức này hồi hướng cho khắp pháp giới chúng sanh.

**Giáo Hội Phật Giáo Việt Nam Thống Nhất**  
**Chi Bộ Đức Quốc**  
**CHÙA LINH THÚ**  
Heidereuter Str.30 , 13597 Berlin,  
Tel. 030/36 71 12 87



Berlin, ngày 15.07.2010

## TÂM THƯ

Nam Mô Bổn Sư Thích Ca Mâu Ni Phật

Kính thưa quý Phật tử, quý vị hảo tâm, quý vị đồng hương thân thương.

Cách đây hơn năm năm, nhờ sự gia trì của Tam Bảo và sự ủng hộ tận tâm tận lực của quý Phật tử, quý vị đồng hương, chúng tôi đã mượn được một số tiền để mua mảnh đất rộng 2300m<sup>2</sup> (hiện nay là sân vườn chùa) và một văn phòng sát ngay mảnh đất. Trong đó có một phòng rộng 120m<sup>2</sup>, chúng tôi đã sửa lại để làm chánh điện tạm.

Đến nay, nhờ sự đóng góp nhiệt tình của quý vị, những khoản nợ đã trả xong. Tuy nhiên khuôn viên chánh điện hiện nay quá nhỏ hẹp, không đáp ứng đủ nhu cầu cho Phật tử xa gần về lễ lạy, tu học. Vào những ngày lễ lớn như Tết, Vu Lan, nhiều Phật tử không thể vào được để lễ bái mà phải đứng bên dưới.

Vì vậy, chúng tôi ước nguyện xây dựng